

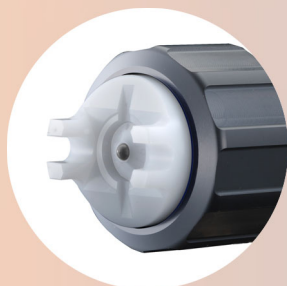
エアラップ自動ガン AGA10

3つのエアキャップバリエーションにより
更なる高塗着効率と高級仕上げ・大吐出量に対応



仕上げタイプ (AN-F)

高い微粒化性能でエアスプレイガンのような美しい仕上がりが得られます。



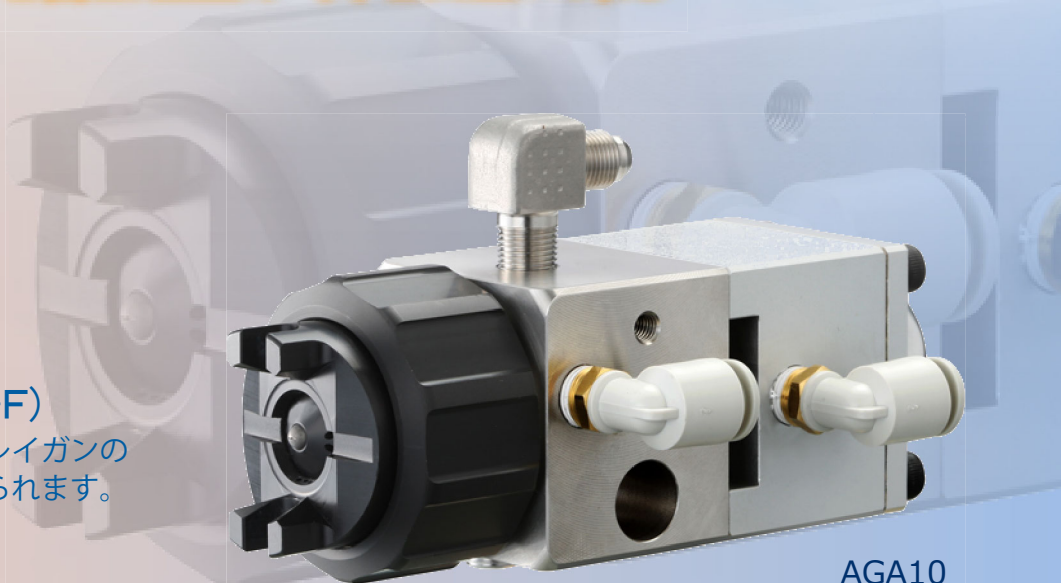
高塗着タイプ (AN-S)

高い直進性でスプレー距離の離れた大型被塗物の塗着効率が向上します。



大吐出タイプ (AN-P)

高粘度・厚膜塗装と大型平面の塗装に最適です。



AGA10

特長

- ① 新開発のエアキャップを使い分けることで、様々な塗料、被塗物に対して最適な塗装条件を実現します。(メタリック塗料対応)
- ② ガン内部の構造を見直し、より洗浄性が向上しました。
- ③ ノズル部のダブルシール構造により、塗料の逆流を未然に防止します。
- ④ 接液部をすべてステンレスとし、耐食性が向上しました。
- ⑤ 従来機と同一ツール寸法のため、ティーチングを変更することなく新型ガンが使用可能です。



人と地球にやさしい塗装を目指して — Ecologyと塗装機のCoaterを組み合わせた造語、「Ec'Coater」。それは経営の基本を環境においた企業姿勢から生まれたコンセプトです。



エアラップ塗装とは？

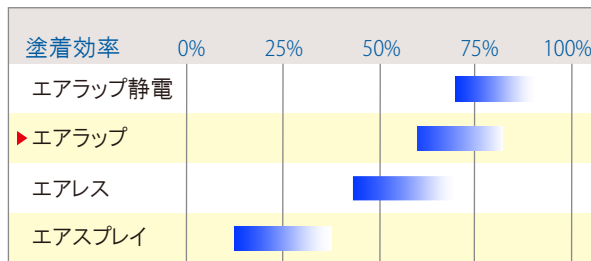
ノズルチップによって霧化した塗料の更なる微粒化を促進するアシストエアと、塗料を包み込みワークへと搬送する事で塗料ミスの飛散を低減するラップエアを付加し、美しい仕上がり肌と高い塗着効率を実現する塗装方法です。

エアラップ自動ガン

仕様

型式	AGA10
構造	ボールニードル方式
動作方式	3方弁・4方弁方式兼用
最高エア圧力	0.6MPa
最大塗料圧力	21MPa
寸法(L×W×H)	135×100×73mm
質量	930g
適用エアキャップセット	ANシリーズ
取付穴径	Φ13mm
塗料取入口径	PF1/8

低コスト・省資源に貢献



エアラップ自動ガンと一緒にご用命ください。

エアキャップセット

型式	AN-F1	AN-F2	AN-S3	AN-S4	AN-S5	AN-P6	AN-P7	AN-P8
品番	15C5	15C5-1	15C3	15C3-1	15C3-2	15C1	15C1-1	15C1-2
仕様	仕上げタイプ		高塗着タイプ			大吐出タイプ		
パターン幅(mm)	150~200		120~170		150~200	200~250	250~300	
噴出量(mL/min)	300~500	400~650	550~800	650~950	900~1,350	1,300~2,000	1,900~2,600	2,900~3,900
ノズル等価口径(mm)	0.28	0.32	0.36	0.4	0.48	0.59	0.69	0.83
用途例	高級仕上げ製品 複雑形状部品		一般金属製品 大型機械 (建機・工作機械)			重防食関係 超大型構造物 (造船・橋梁)		
使用塗料例	メタリック, 上塗り		ウレタン2液			エポキシ, プライマー		

旭サナック株式会社

塗装機械事業部

本社
愛知県尾張旭市旭前町新田洞5050番地 〒488-0852
TEL 0561-53-1213 FAX 0561-54-8847

URL : www.sunac.co.jp
E-mail : sunac_c@sunac.co.jp



営業所一覧



お問い合わせフォーム

記載されている内容は2026年1月時点の情報です。
改良のため、予告なく変更する場合がありますのでご了承願います。