

エアラップハンドガン AP SG10

エアラップユニット SP1021AW・SP1628AW

3つのエアキャップバリエーションにより
更なる高塗着効率と高級仕上げ・大吐出量に対応



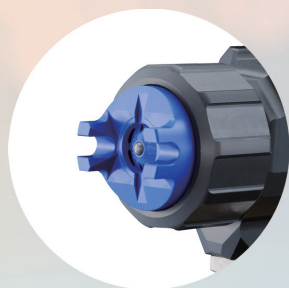
仕上げタイプ (AN-F)

高い微粒化性能でエアスプレーガンのような美しい仕上がりが得られます。



高塗着タイプ (AN-S)

高い直進性でスプレー距離の離れた大型被塗物の塗着効率が向上します。



大吐出タイプ (AN-P)

高粘度・厚膜塗装に最適で屋外作業における塗料ミストの飛散を低減します。



APSG10

メンテナンス

主要部品を集約したことで分解整備が容易になりました。

ガンフィルタ

フィルタ内蔵により塗料の中の異物を除去し、ノズル詰りを防止します。

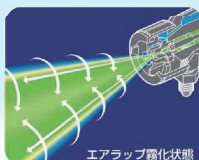


エアラップレギュレータ内蔵

SP1628AW



人と地球にやさしい塗装を目指して — Ecologyと塗装機のCoaterを組み合わせた造語、「Ec'Coater」。それは経営の基本を環境においた企業姿勢から生まれたコンセプトです。



エアラップ塗装とは？

ノズルチップによって霧化した塗料の更なる微粒化を促進するアシストエアと、塗料を包み込みワークへと搬送する事で塗料ミストの飛散を低減するラップエアを付加し、美しい仕上がりに肌と高い塗着効率を実現する塗装方法です。

エアラップハンドガン・エアラップユニット

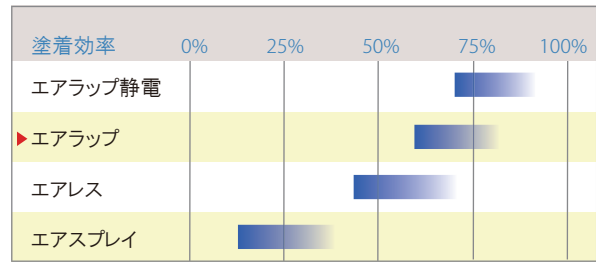
仕 様

●ハンドガン

| | | |
|-------------|---------------|------------|
| 型 式 | APSG10 | |
| 液圧力 | 常用 | 2~16MPa |
| | 最高 | 21MPa |
| ラップエア 圧力 | 常用 | 0.2~0.5MPa |
| | 最高 | 0.6MPa |
| 最大エア消費量 | 350L/min(ANR) | |
| 全 長 | 205mm | |
| 質 量 | 495g | |



低コスト・省資源に貢献



※塗着効率は諸条件により異なるため、一般的な目安です。

●エアラップユニット

| 型 式 | SP1021AW | SP1628AW |
|------------|---------------|---------------|
| 圧力比 | 1:23 | 1:30 |
| 最高液圧力 | 11.5MPa | 15MPa |
| 最大塗料噴出量 | 4L/min | 6.8L/min |
| 最高一次側エア圧力 | 0.6MPa | |
| 寸法 (W×D×H) | 315×400×750mm | 350×505×919mm |
| 質 量 | 15kg | 33kg |



標準構成

| | |
|-----------|----------------------|
| ポンプユニット | SP1021AW or SP1628AW |
| スプレーガン | APSG10 |
| エアキャップセット | 下表参照 |
| 塗料ホース | NSR06050 NH03050 |
| エアホース | 591-3100 |
| 中間ジョイント | 3202-232 |

エアキャップセット

| 型 式 | AN-F1 | AN-F2 | AN-S3 | AN-S4 | AN-S5 | AN-P6 | AN-P7 | AN-P8 |
|---------------|-------------------|---------|--------------------------|---------|-----------|-------------------------|-------------|-------------|
| 品 番 | 15C5 | 15C5-1 | 15C3 | 15C3-1 | 15C3-2 | 15C1 | 15C1-1 | 15C1-2 |
| 仕 様 | 仕上げタイプ | | 高塗着タイプ | | | 大吐出タイプ | | |
| パターン幅(mm) | 150~200 | | 120~170 | | 150~200 | 200~250 | 250~300 | |
| 塗料噴出量(mL/min) | 300~500 | 400~650 | 550~800 | 650~950 | 900~1,350 | 1,300~2,000 | 1,900~2,600 | 2,900~3,900 |
| ノズル等径口径(mm) | 0.28 | 0.32 | 0.36 | 0.4 | 0.48 | 0.59 | 0.69 | 0.83 |
| 用途例 | 高級仕上げ製品 複雑形状部品 | | 一般金属製品 大型機械 (建機・工作機械) | | | 重防食関係 超大型構造物 (造船・橋梁) | | |
| 使用塗料例 | メタリック, 上塗り | | ウレタン2液 | | | エポキシ, プライマー | | |

アクセサリ

| 品 名 | 品 番 | 備 考 |
|--------------|------------------------|------------------|
| ガンフィルタ | 1404 (1404-1) (1404-2) | #60 (#80) (#100) |
| ホースジョイント | 1742-006 | ガン塗料入口G1/4変換用 |
| メンテナンスツールセット | 35F4 | - |
| エアホース(大吐出量用) | 592-3100, 592-3200 | 10m, 20m |
| ロングエクステンション | 1607 | 長さ300mm APSG10用 |



ガンフィルタ



ロングエクステンション

旭サナック株式会社

塗装機械事業部

本社
愛知県尾張旭市旭前町新田洞5050番地 〒488-0852
TEL 0561-53-1213 FAX 0561-54-8847

URL : www.sunac.co.jp
E-mail : sunac_c@sunac.co.jp



営業所一覧



お問い合わせフォーム

記載されている内容は2026年2月時点の情報です。
改良のため、予告なく変更する場合がありますのでご了承願います。