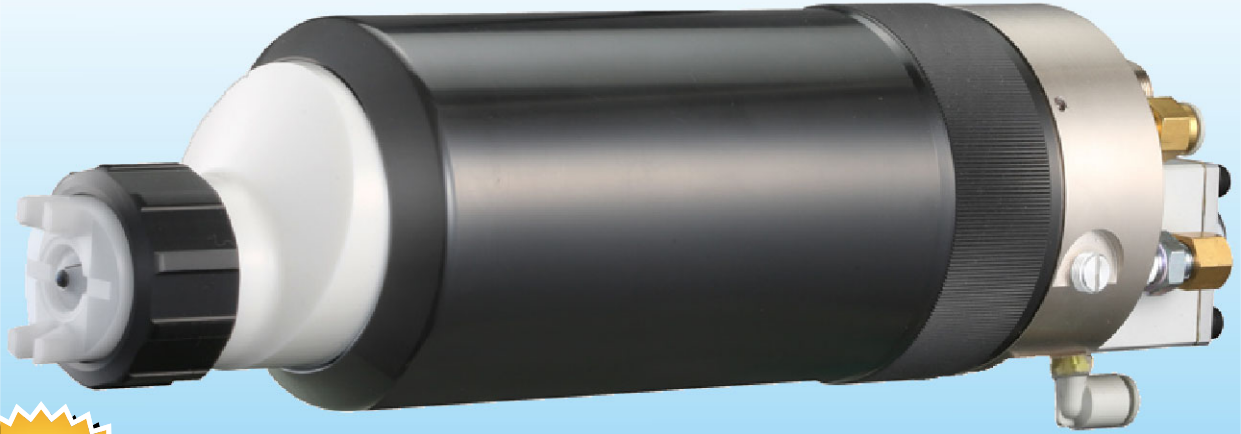


エアラップ静電自動ガン

# APEG26

**エアラップと静電効果により、高い塗着効率を達成！**



**高性能  
エアキャップ  
搭載!!**

## 3タイプのエアキャップ

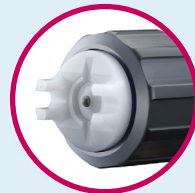
### EN-F(仕上げタイプ)

高い微粒化性能でエスプレイガンのような美しい仕上がりが得られます。



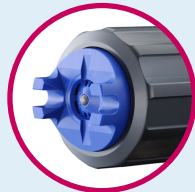
### EN-S(高塗着タイプ)

高い直進性でスプレー距離の離れた大型被塗装物の塗着効率が向上します。



### EN-P(大吐出タイプ)

高粘度・厚膜塗装に最適で屋外作業における塗料ミストの飛散を低減します。



- エアラップ静電機構により、塗着効率に優れるため、塗料使用量削減と生産効率向上に貢献します。
- 最大15MPaの高圧力塗装ができるため、環境対応型ハイソリッド塗料等の高粘度塗料もスプレーできます。
- 高電圧発生器をガン本体に内蔵しているため、安全性に優れています。

## 用 途

- 一般金属製品の自動塗装
- 産業機械・建設機械・農業機械などの自動塗装
- 車両、造船の自動塗装

## 仕 様

型式	APEG26
最高印加電圧	DC-90kV
高電圧発生器	ガン内蔵
エア消費量	350L/min(ANR)
最大塗料圧力	15MPa
寸法(L×W)	284×Φ90
質量	2,000g
静電コントローラ	BPS290

### エアラップ静電塗装とは？

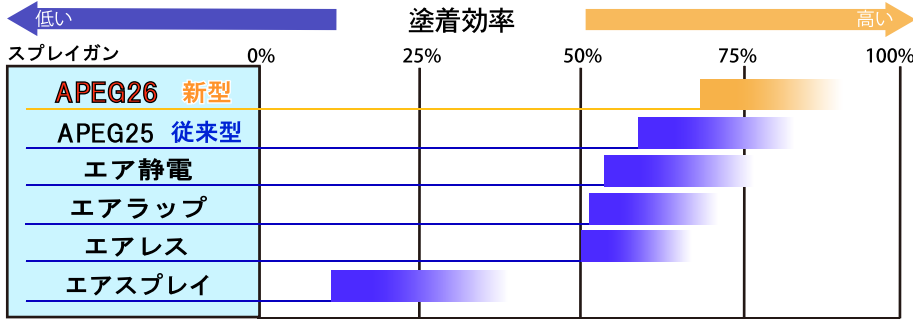
ノズルチップによって霧化した塗料の更なる微粒化を促進するアシストエアと、塗料を包み込みワークへと搬送する事で塗料ミストの飛散を低減するラップエアを付加し、美しい仕上がり肌と高い塗着効率を実現する塗装方法です。



人と地球にやさしい塗装を目指して —  
Ecologyと塗装機のCoaterを組み合わせた造語、「Ec'Coater」。それは経営の基本を環境においた企業姿勢から生まれたコンセプトです。

# エアラップ静電自動ガン APEG26

## 低コスト・省資源に貢献



※塗着効率は諸条件により異なるため、一般的な目安です。

## 使用効果

仕上がり	★★★★
塗着効率	★★★★
塗装処理能力	★★★★
厚膜塗装	★★★★★

★五段階評価

エアラップ静電自動ガンと一緒にご用命ください。

### ●静電コントローラ

型式	BPS290
無負荷発生電圧	DC-90kV±3kV
入力電源	AC100~240V±10%
電源周波数	50/60Hz
消費電力	100W
使用温度範囲	0~45°C
寸法(W×D×H)	300×230×120mm
質量	4kg



静電コントローラ BPS290

### ●エアキャップセット

型式	EN-F1	EN-F2	EN-S3	EN-S4	EN-S5	EN-P6	EN-P7	EN-P8
品番	15A3	15A3-1	15A1	15A1-1	15A1-2	15A8	15A8-1	15A8-2
仕様	仕上げタイプ		高塗着タイプ			大吐出タイプ		
パターン幅(mm)	150~200		120~170		150~200	200~250		250~300
噴出量(mL/min)	300~500	400~650	550~800	650~950	900~1,350	1,300~2,000	1,900~2,600	2,900~3,900
ノズル等径(mm)	0.28	0.32	0.36	0.4	0.48	0.59	0.69	0.83
用途例	高級仕上げ製品 複雑形状部品		一般金属製品 大型機械 (建機・工作機械)			重防食関係 超大型構造物 (造船・橋梁)		
使用塗料例	メタリック、上塗り		ウレタン2液			エポキシ、プライマー		

### ●接続ケーブル

品番	2535
備考	長さ10m

### ●アクセサリ

品名	品番	備考
延長ケーブル	2530	長さ10m
ガンブラケット	1845-060	



ガンブラケット

### ●塗料ホース

品番	NH03100
備考	長さ10m

**⚠ 安全に関するご注意** 正しく安全にお使いいただくため、ご使用の際は必ず「取扱説明書」をよくお読みください。

※本カタログに記載された外観・仕様は改善のため予告なく変更することがありますので、予めご了承ください。



ISO9001認証  
JQA-2095

(財)日本品質保証機構



ISO14001認証  
JQA-EM2121

(財)日本品質保証機構

## 塗装FAシステム・機器の総合メーカー 旭サナック株式会社

本社・工場 愛知県尾張旭市旭前町5050 〒488-8688  
TEL0561-53-1213(代) FAX0561-54-8847  
東京支店 東京都千代田区岩本町2丁目18番3号 NBS岩本町ビル7階 〒101-0032  
TEL03-5846-9675 FAX03-5846-9685  
塗装技術センター TEL0561-53-1226 FAX0561-53-2722

札幌出張所 TEL(011)712-0927 FAX(011)751-8697 北陸駐在事務所 TEL(076)240-7273 FAX(076)240-7271  
東北営業所 TEL(022)352-9030 FAX(022)352-9040 大阪営業所 TEL(06)6386-8105 FAX(06)6386-6771  
関東営業所 TEL(048)773-2121 FAX(048)773-7443 広島営業所 TEL(082)291-0188 FAX(082)291-0162  
横浜営業所 TEL(046)268-7271 FAX(046)268-7280 九州営業所 TEL(092)582-5155 FAX(092)582-4528  
東海営業所 TEL(0538)33-3700 FAX(0538)33-3705 鹿児島出張所 TEL(099)267-2460 FAX(099)267-6317  
中部営業所 TEL(0561)53-1213 FAX(0561)54-8847

ホームページアドレス: <https://www.sunac.co.jp>  
E-mail: [sunac\\_c@sunac.co.jp](mailto:sunac_c@sunac.co.jp)

お問い合わせ