

空气帽套装 AN 系列

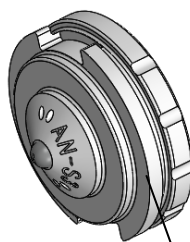
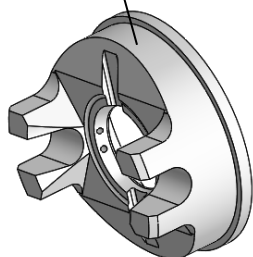
1

规格

1.1 名称及作用

空气帽

将喷枪气割嘴喷出的涂料调节到适当的喷涂喷幅。



喷嘴※

喷出涂料，微粒化雾状。

※喷嘴上明确记载了空气帽套装的型号与制造年月。

1.2 产品规格

型号	AN-F1	AN-F2
品号	15C5	15C5-1
使用气割嘴	07C07	09C07
规格	光洁度型	
外观色	黒	
喷幅幅度(mm)	150~200	
喷出量(mL/min)※	300~500	400~650
适用喷枪	APSG10/AGA10	

型号	AN-S3	AN-S4	AN-S5
品号	15C3	15C3-1	15C3-2
使用气割嘴	12C09	14C09	20C13
规格	高涂着型		
外观色	白		
喷幅幅度(mm)	120~170		150~200
喷出量(mL/min)※	550~800	650~950	900~1350
适用喷枪	APSG10/AGA10		

型号	AN-P6	AN-P7	AN-P8
品号	15C1	15C1-1	15C1-2
使用气割嘴	30C11	40C13	60C13
规格	大吐出型		
外观色	蓝		
喷幅幅度(mm)	200~250	250~300	
喷出量(mL/min)※	1300~2000	1900~2600	2900~3900
适用喷枪	APSG10/AGA10		

※涂料粘度 20 秒/FC#4、涂料压力5~15MPa。

注释

关于涂料输送装置及涂料调节器、喷枪，请参照各操作说明书。

1.3 喷枪过滤器（仅限于手动喷枪）

以下推荐的喷枪过滤器是表示适合空气帽套装型号的。喷枪上标准附属的是#60的喷枪过滤器，发生喷嘴堵塞时请更换为筛网数大的（网眼）喷枪过滤器。

使用金属性涂料等时，请咨询涂料厂家确认筛网尺寸是否合适。

型号	AN-F1	AN-F2	AN-S3	AN-S4	AN-S5	AN-P6	AN-P7	AN-P8
建议喷枪过滤器 #筛网（品号）	#100（1404-2）							
	#80（1404-1）							
						#60（1404）喷枪标准附属		

2

空气帽套装的使用

2.1 空气帽套装的安装

由于涂装机的意外动作有对人体造成伤害或引发事故的可能。

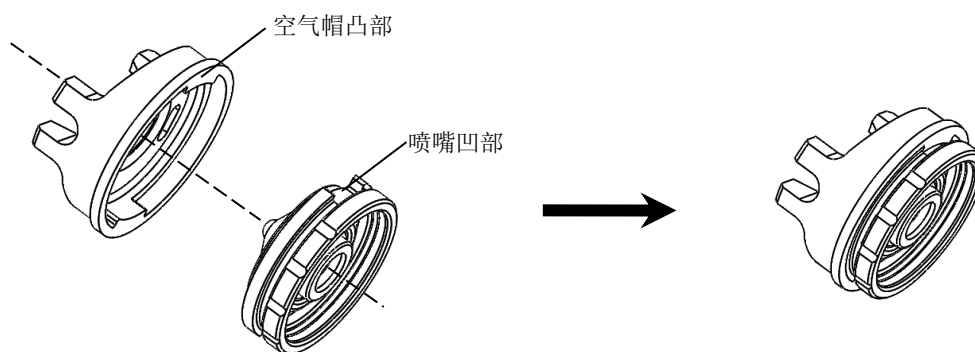
在将空气帽安装到喷枪上时，请务必关闭供应到喷枪•泵的压缩空气，释放涂料和空气的压力，关上扳机锁紧装之后再进行。

警告

由于涂装机的意外动作有对人体造成伤害或引发事故的可能。

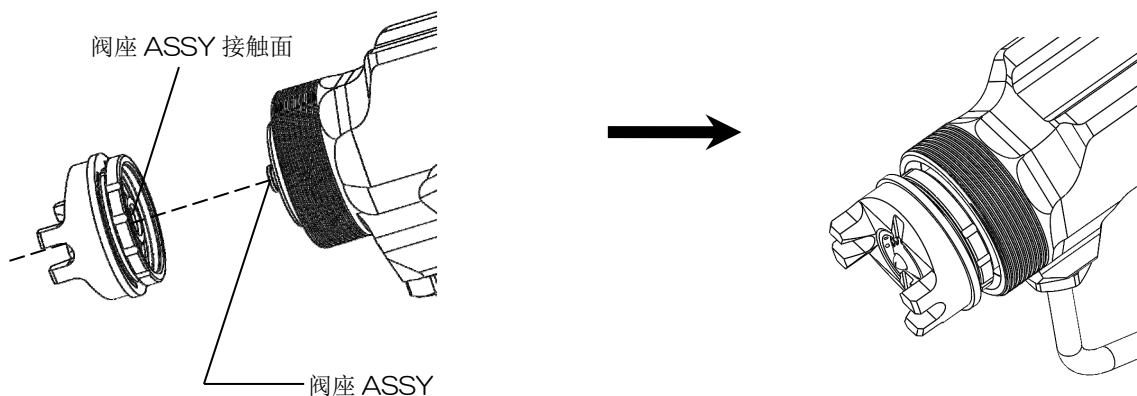
在将空气帽安装到喷枪上时，请务必关闭供应到喷枪•泵的压缩空气，释放涂料和空气的压力，关上扳机锁紧装之后再进行。

(1) 请将空气帽凸部对准喷嘴凹部进行组合。



(2) 请将空气帽套装固定在阀座 ASSY 上。此时，请确认阀座 ASSY 与空气帽套装方的阀座 ASSY 接触面接触面没有垃圾及涂料渣、伤痕等。有垃圾及涂料渣的话会降低密封能力，有引起涂料泄漏的可能性。阀座 ASSY 上可能安装有 O 形密封圈，请一起确认。

另外，将空气帽固定到阀座 ASSY 上时，请将喷枪朝下使其不要朝向人体。

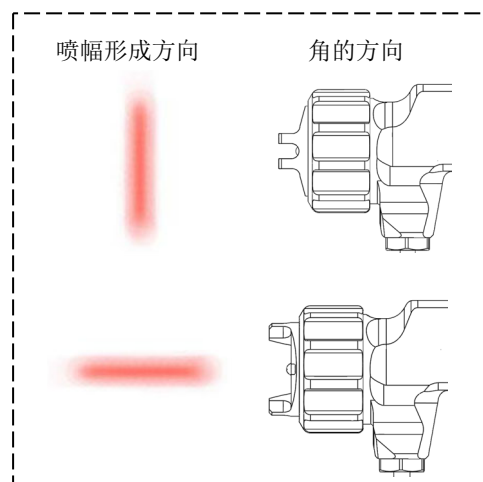
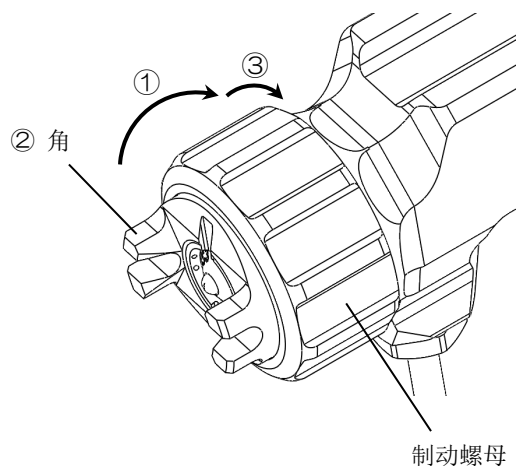


(3) 制动螺母从空气帽套装的外侧穿过。

① 请拧紧制动螺母，直到制动螺母的内面与空气帽套装轻轻接触为止。

② 请将空气帽套装的角对准喷幅形成的方向。

③ 在用手支撑住角的状态下，请进一步锁紧制动螺母，直到空气帽套装被固定住为止。



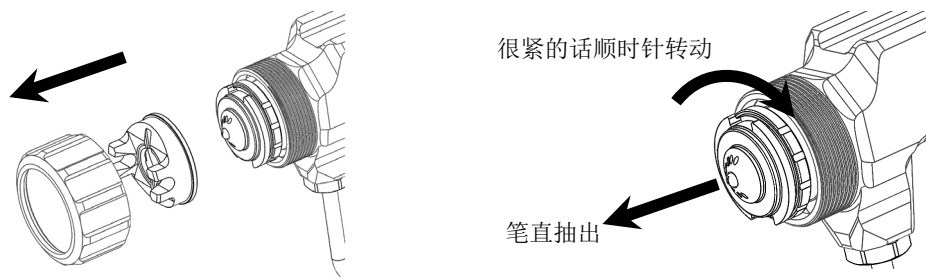
⚠ 注意

有造成机器破损的可能。

由于是树脂产品，过度拧紧的话会导致空气帽及制动螺母的破损。取下空气帽时，掉落的话有可能导致破损。因此拆卸与安装时请充分注意。

(4) 拆卸空气帽套装时，请在用手支撑住空气帽角的状态下，松开制动螺母，拆下制动螺母与空气帽。

请不要扭转喷嘴笔直抽出。如果很紧抽不出的话请务必边顺时针转动边抽出。



⚠ 注意

抽出喷嘴时请笔直或边顺时针扭转边抽出。逆时针方向转动的话会带同阀座 ASSY，有导致涂料泄漏的可能。

3

关于日常检查

关于日常的检查，请进行下列内容的确认。

3.1 喷涂喷幅的确认

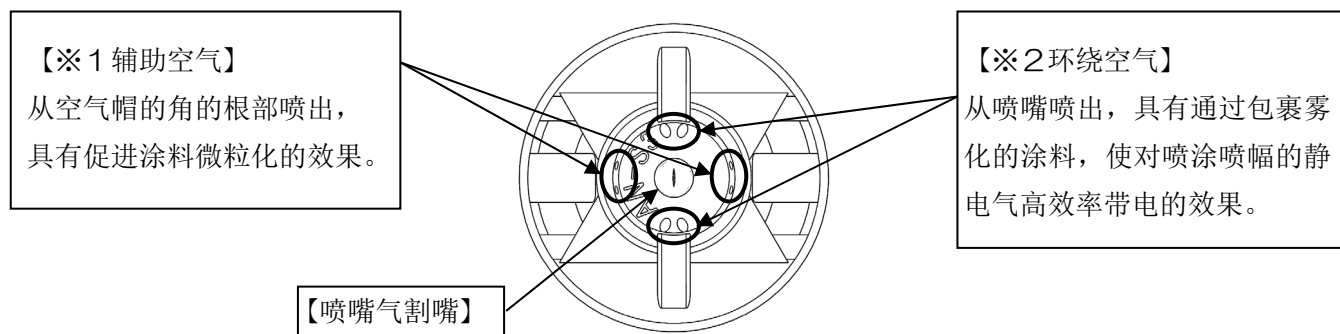
在开始作业前请在测试板等上进行喷涂调试，确认是否有如下表所示的喷涂喷幅。

当涂料出现不良状况时，会有多个不良现象同时发生的情况。

确认项目	特征	喷涂喷幅图像
1.正常的喷涂喷幅	没有深的部分，为均匀的喷涂喷幅。	
2.喷涂喷幅的偏差	深的部分存在于某一侧（左右不追究）。	
3.喷涂喷幅的弯曲	整体弯曲（上下不追究）。	
4.喷涂喷幅的倾斜	喷涂喷幅从空气帽的方向倾斜5%以上。（左右上下不追究）	
5.喷涂喷幅的裂纹	深的部分分列于左右两边。	
6.喷涂喷幅端部的粒子较粗	有粗粒子分布，中央深。	
7.喷涂喷幅的幅度窄	幅度在通常喷幅时的90%以下。	

当发生上表所示喷涂喷幅的情况时，可以考虑如下表所列的原因。

喷涂喷幅	辅助空气孔※1			环绕空气孔※2			喷嘴气割嘴			液压	
	堵塞	变形	风量	堵塞	变形	风量	堵塞	变形	磨损	低	高
2.偏差	○	○		○	○		○	○	○		
3.弯曲	○	○					○	○	○		
4.倾斜	○	○		○	○		○	○	○		
5.裂纹	○	○	少			少	○	○	○	○	
6.端部的粒子较粗	○	○	少					○	○	○	
7.幅度窄	○	○	少	○	○	多	○	○	○	○	



3.2 空气帽套装の涂料漆污

(1) 空气帽套装の表面

当表面有涂料漆污时用软布及渗有清洗溶剂的刷子进行擦拭。

(2) 空气帽套装的孔

当空气帽的各个孔被涂料堵塞时，请在清洗溶剂中浸泡后用空气吹风来吹除。如果不能去除的话请更换新品。



有造成机器破损的可能。

空气帽长时间浸泡于清洗溶剂中的话会有变形的可能。

清洗时如果使用黄铜等金属刷子的话由于是树脂产品会有破损的可能。

进行各孔的清洗时，使用像锥子一样前端尖锐的工具的话会有破损的可能。

3.3 空气帽套装的外观确认

当各空气孔或喷嘴气割嘴有伤痕或变形・磨损时请更换新品。

4

构成零部件

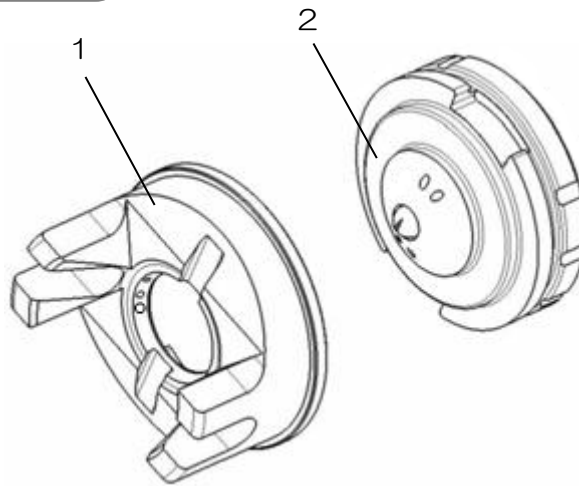
4.1 空气帽套装

AN-F1

15C5

AN-F2

15C5-1



编号	零部件编号	品名	个数	备注
1	15A3-001	空气帽	1	共通
2	15C6	喷嘴	1	F 1
	15C6-1	喷嘴	1	F 2

AN-S3

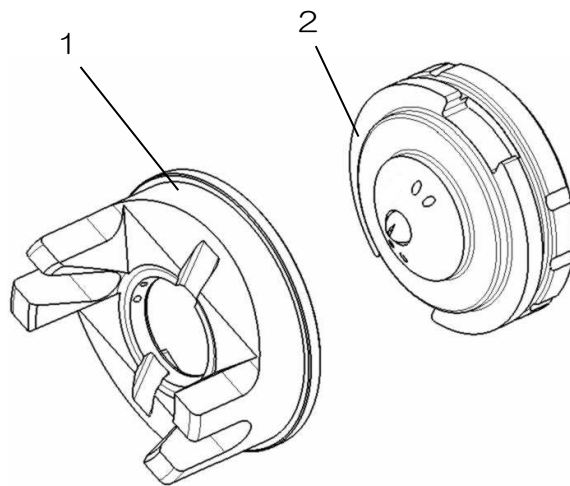
15C3

AN-S4

15C3-1

AN-S5

15C3-2

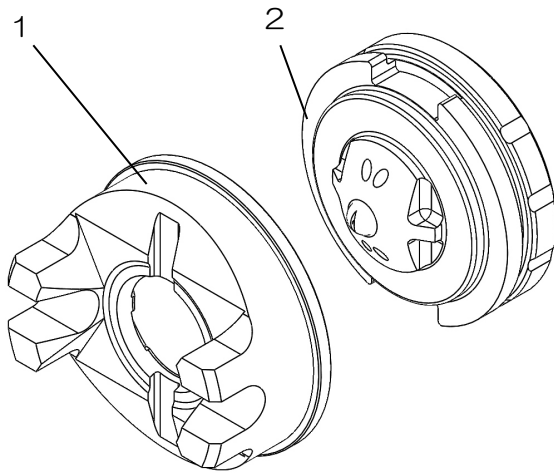


编号	零部件编号	品名	个数	备注
1	15A1-001	空气帽	1	共通
2	15C4	喷嘴	1	S 3
	15C4-1	喷嘴	1	S 4
	15C4-2	喷嘴	1	S 5

AN-P6
15C1

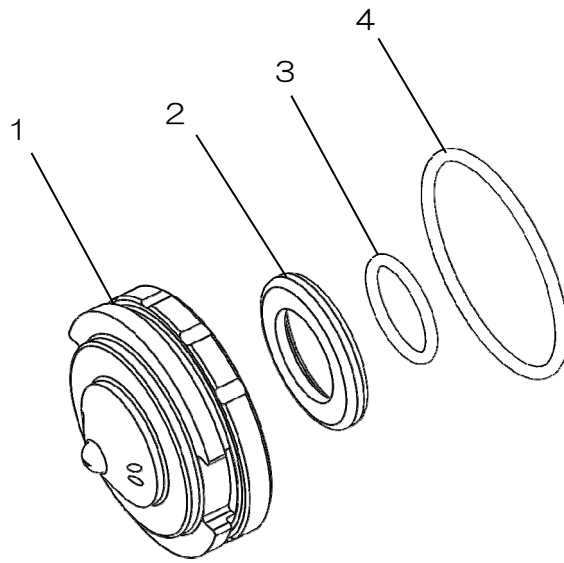
AN-P7
15C1-1

AN-P8
15C1-2



编号	零部件编号	品名	个数	备注
1	15C1-001	空气帽	1	共通
2	15C2	喷嘴	1	P6
	15C2-1	喷嘴	1	P7
	15C2-2	喷嘴	1	P8

4.2 喷嘴更换零部件（全喷嘴共通）



编号	零部件编号	品名	个数	备注
1	—	喷嘴气割嘴	1	※1
2	15C2-002	环	1	
3	130-9010	O形密封圈	1	
4	373-0013	环封	1	※2

※1 喷嘴气割嘴不可以单独订购。

※2 如果拆卸环封的话，由于拆下时破损的可能性极高，因此请务必更换新品。

【MEMO】

转让机器时请务必将此使用说明书和机器一起交付给下一个使用者。

●此机器依据日本国内的法规生产制作而成,如果在日本以外的国家使用时必须遵守该国的安全法规。

2021年 7月16日 第5版



涂装FA系统・机器的综合厂家

旭サナック株式会社

本社・工場	愛知県尾張旭市旭前町5050番地	〒488-8688	TEL(0561)53-1213	FAX(0561)54-8847
塗装技術センター	愛知県尾張旭市旭前町5050番地	〒488-8688	TEL(0561)53-1226	FAX(0561)53-2722
東京技術センター	埼玉県桶川市加納224	〒363-0001	TEL(048)773-2121	FAX(048)773-7443
東京支店	東京都千代田区神田西福田町4番地1	〒101-0037	TEL(03)3254-0911	FAX(03)3258-1968
札幌出張所	札幌市東区北十二条東14丁目3-8	〒065-0012	TEL(011)712-0927	FAX(011)751-8697
東北営業所	宮城県仙台市若林区蒲町19-3	〒984-0037	TEL(022)286-7177	FAX(022)286-7175
関東営業所	埼玉県桶川市加納224	〒363-0001	TEL(048)773-2121	FAX(048)773-7443
横浜営業所	神奈川県大和市下和田741番8号	〒242-0015	TEL(046)268-7271	FAX(046)268-7280
東海営業所	静岡県磐田市西貝塚3668-12	〒438-0026	TEL(0538)33-3700	FAX(0538)33-3705
中部営業所	愛知県尾張旭市旭前町5050番地	〒488-8688	TEL(0561)53-1213	FAX(0561)54-8847
北陸駐在事務所	石川県金沢市新保本5-86-1	〒921-8062	TEL(076)240-7273	FAX(076)240-7271
大阪営業所	大阪府吹田市垂水町3丁目28番地4	〒564-0062	TEL(06)6386-8105	FAX(06)6386-6771
広島営業所	広島県広島市西区南観音3-16-17	〒733-0035	TEL(082)291-0188	FAX(082)291-0162
九州営業所	福岡県福岡市博多区井相田2-2-5	〒812-0881	TEL(092)582-5155	FAX(092)582-4528
鹿児島出張所	鹿児島県鹿児島市小松原1-10-21	〒891-0114	TEL(099)267-2460	FAX(099)267-6317

2021年 7月16日 第5版