

# 操作说明书

无气手动喷枪

# MG7



MG7 规格	
构造	撞针方式
涂料压力	0~25MPa
重量	375g

本说明书中记述了重要的警告及注意事项。  
使用本机前请务必认真阅读。  
要妥善保管本说明书直至机器报废为止，  
如有丢失或损坏，请向本公司或代理公司索取。  
喷枪请务必于安装部取得接地。  
也务必对泵本体接地。



此次承蒙购买本公司产品，对此深表谢意。

使用本机前，请务必认真阅读本操作说明书。

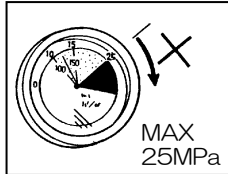
特别要充分理解说明书中警告·注意事项的指示，理解安全操作按正确的使用方法使用。

如不按使用说明内容使用，可能会导致人身伤害事故及机器的损坏。

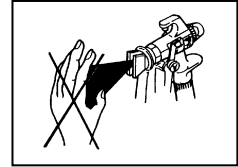
## 警告

从喷枪中喷射出的高压涂料，接触到人体或皮肤的话，可能会成为导致重大伤害的原因。

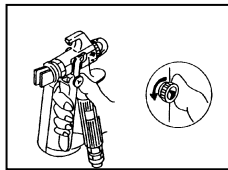
◎此款喷枪请在 25MPa 以下涂料压力下使用。另外，有异常时，请马上将压力降低到 0MPa。



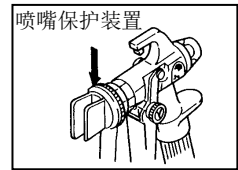
◎喷枪的前端绝对不可以朝向自己的身体或他人。另外，绝对不可以用手指、手掌及拿在手里的物品等按住喷枪的喷嘴。



◎不进行喷涂时，如果要从喷枪上取下喷嘴的话，请务必先锁上扳机。



◎使用时请始终保持安装有喷嘴保护装置。出货时喷嘴保护装置被安装在制动螺母上。装上喷嘴，用专用扳手将制动螺母拧紧。



被高压涂料的喷雾喷到时，不要让没有经验的人治疗，应立即请专业医生治疗。需要正确的告知医生使用的涂料种类。

◎请绝对不要对喷枪进行改造。

◎请不要在取下安全装置（喷嘴保护装置、手柄保护装置）的情况使用。

◎在没有排出压力的情况下，请不要取下、拆解喷嘴及管子。

◎喷涂时应在通风良好的场所进行。为防止有机溶剂等有毒气体的吸入和侵入眼睛，请务必使用口罩以及保护眼罩。

◎为了防止由于静电带来的危险，请对泵·被涂物·其他所有的涂装机（使用中的物体及其附近的物体）进行接地。

没有接地时，涂装机会由于涂料的流动，产生静电引起火花，从而导致电击·火灾等危险。

◎阀室的 O 形密封圈 (5) 有磨损或损伤时，请及时更换。如不及时更换会成为涂料漏出的原因，从而可能导致受伤。

### 《压力释放顺序》

①锁上扳机。

②切断涂装机的空气源（以及电源·引擎），使泵停止运作。

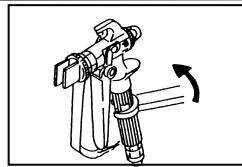
③打开扳机的锁扣，扣动扳机将涂料压力降低。

④打开排液阀，将系统整体的压力调整为 0，再一次扣下扳机。

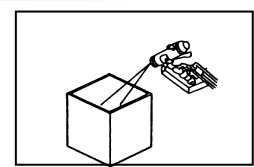
⑤再一次锁上扳机。检查喷枪枪柄 (2) 的松紧程度，用手拧紧后再用扳手紧固。

## 使用方法

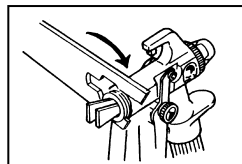
①检查喷枪枪柄 (2) 的松紧程度，用手拧紧后再用扳手紧固。



②将涂料管正确的接在喷枪上，请将涂装机的涂料压力设定在 2~3MPa 间。

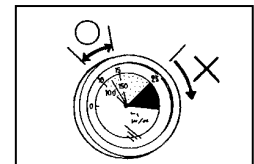


④选定适合使用条件的喷嘴。安装在喷枪前端。



③一开始先不要安装喷嘴，请先对着空罐试喷。

⑤边看雾化状态边试喷。请将涂装机调整到必需的最低压力。



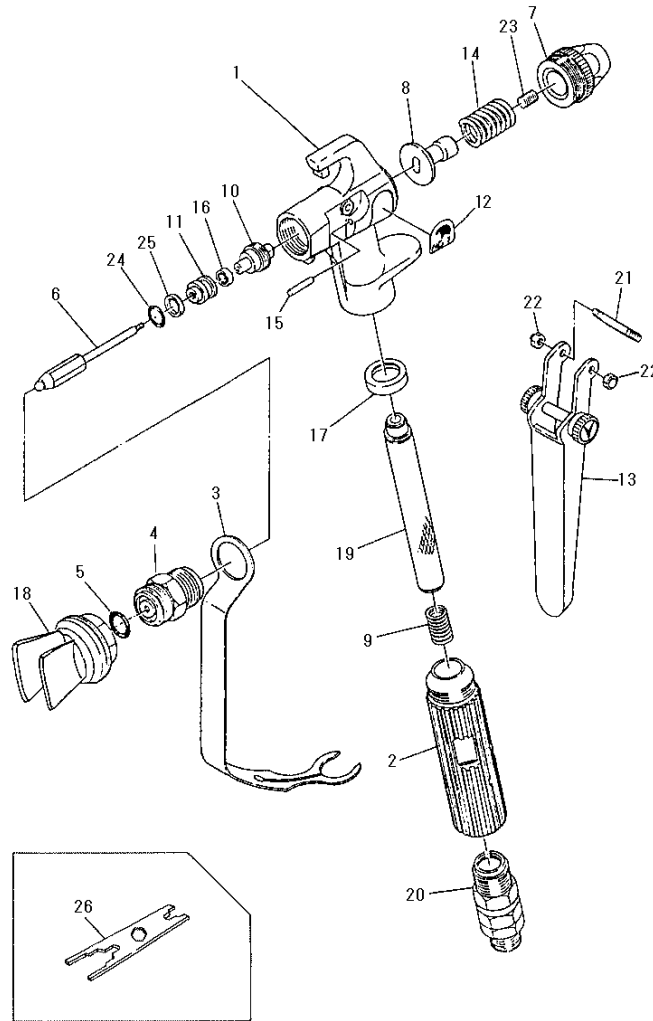
## 注意

- 调配涂料时，请认真阅读涂料及溶剂的注意事项。
- 请以 40℃ 以下的温度供应涂料。
- 请始终保持喷嘴周围清洁的状态。工作结束后，取下喷嘴清洗干净。此时，请务必锁上扳机。
- 请绝对不要将整把喷枪浸泡在稀释剂中。没有了润滑剂密封垫会受伤。
- 涂料管请使用金属包边的或带有接地线的管子。
- 使用前，请先确认螺栓部分是否松开后再使用。

# 构成零部件

MG7

1294



## 无气手动喷枪 MG7

编号	零部件编号	品名	个数	备注
1	1294-001	枪体	1	
2	1294-002	枪柄	1	
3	1294-003	手柄保护装置	1	
※◆4	1294-005	阀室	1set	M18×1.5
※5	101-2009	O形密封圈	1	
※◆6	1294-006	撞针	1	
7	1294-007	端帽	1	
8	1294-008	推进送料	1	
9	1294-009	弹簧	1	
10	1294-010	填料压盖	1	
11	1294-011	填料容器	1	
12	1294-012	型号铭牌	1	
13	1294-013	扳机组合	1set	

编号	零部件编号	品名	个数	备注
14	1294-014	弹簧	1	
15	1294-015	推进送料销钉	2	
※16	1294-016	U形密封圈	1	
※17	1245-018	密封圈	1	
18	1294-019	喷嘴保护装置	1set	
※19	1294-020	网状过滤器	1	
※20	2933	万能接头	1set	G 1/4
21	1294-022	扳机销钉	1	
22	28-10300	六角袋式螺母	2	
23	1294-025	防松螺钉	1	
※24	101-6007	O形密封圈	1	
※25	153-2007	保护圈	1	

带有※印的作为预备零件建议常备。

◆ 阀室 (4) 撞针 (6) 两者都是消耗品, 因此建议同时更换。

特别是O形密封圈(5,24)在每次拆解时务必进行更换, 请常备。

过滤器(19)的标准网眼是#60。(也可选择100,200的网眼)

为了预防喷嘴堵塞, 过滤器在工作开始前和结束后必须做好清洁。

另外, 使用的喷嘴如果出现频繁出现堵塞现象, 请更换网眼细小的过滤器。

### ■ 附属工具

No.	零部件编号	品名	个数	备注
26	3511-201	专用扳钳(附属工具)	1	

注意: 本机的规格会在没有预告的情况下发生变更的可能, 敬请谅解。

# 故障及其处置

※( ) 内的数字为分解图中的编号。

故障的现象	原因	处置与对策
不喷涂	• 涂料没有被送出。	• 检查涂装机。
	• 喷嘴的堵塞。	• 用喷嘴清洁剂等除去堵塞物。 (可能过滤器网眼与喷嘴尺寸不合适。请将过滤器换成网眼小的或者将喷嘴尺寸换成大的。使用的涂料要用与喷枪的过滤器一样网眼或再小一尺寸的网眼过滤后再使用。)
喷涂减弱	• 过滤器(19)被堵塞。	• 清洁或更换过滤器。 (可能发生与上述同样情况)
涂料漏出	• 填料压盖(10)的松动。	• 进行紧固。
	• U形密封圈(16)的磨损。	• U形密封圈。
	• O形密封圈(5)·(24)、保护圈(25)的破损。	• 更换易损件。
	• 撞针(6)的磨损。(撞针如有较深的滑动痕、竖痕、打伤痕等请更换。)	• 更换撞针。 (此时需要一起更换密封圈。)
	• 密封圈(17)的磨损。 阀座部由于垃圾的原因引起不良现象,从喷枪先端漏出涂料。(阀座或撞针的磨损)	• 更换密封圈。更换撞针及阀室。 (撞针前端的球形体上如果只有环状接触痕程度的印痕就不必要更换,如果环状已变形或磨损,需要同时更换撞针及阀室。)
	• 从万能接头(20)处漏出。	• 更换万能接头。
喷涂不顺 (停止不利) (不停止)	• 撞针(6)的固着。	• 拆开清洗及更换密封圈。
	• 推进送料销钉(15)的固着。	• 拆开清洗及更换密封圈。
	• 撞针(6)和阀室(4)之间被异物干扰。	• 拆开清洗。
	• 撞针(6)和阀室(4)接触面的磨损,及产生伤痕。	• 更换撞针及阀室。

更换零部件等维护保养后,请连接到泵后用稀释剂等慢慢的加压,确认没有陋出现象。

如果发现陋出请再次进行拆解,确认O形密封圈是否有损伤、是否牢固安装后,再进行组装。另外,请不要进行这一操作说明书指示方法以外的修理。

- 转让本机时,请务必将本说明书附在机器上一起转交下一个所有者。
- 由于本机是根据日本国内的法规而制造的,因此请仅在日本国内使用。  
如在日本国以外使用本机,必须遵守该国的安全标准。

2025年 6月25日 第12版

## ASAHI SUNAC CORPORATION

HEAD OFFICE  
5050, SHINDENBORA, ASAHIMAE-CHO,  
OWARIASAHI, AICHI PREF. 488-0852, JAPAN  
PHONE +81-561-52-0717 FAX +81-561-54-8847

URL : [www.sunac.co.jp](http://www.sunac.co.jp)  
E-mail : [ctrd01@sunac.co.jp](mailto:ctrd01@sunac.co.jp)

Sales office



English



Chinese

2025年 6月25日 第12版