

操作说明书

空气控制式涂料调节器

MR70H



规 格	
最大涂料初级压力	0.7MPa
吐出压力调整范围 (涂料次级压力)	0.026~0.26MPa
最大流量	2L/min (17sec/FC#4) 1L/min (40sec/FC#4)
使用温度	0~40℃
涂料入口口径	G1/4 (PF1/4)
涂料出口口径	G1/4 (PF1/4)
控制用空气口径	Rc1/8 (PT1/8)



本说明书中记述了重要的警告及注意事项，使用本机前请务必认真阅读。

要妥善保管本说明书直至机器报废为止，如有丢失或损坏，请向本公司或代理公司索取。

此次承蒙购买本公司的产品，在此诚表深厚谢意。
在使用本机之前，请务必仔细阅读本操作说明书。
特别是要充分理解注意事项，请按照正确的操作方法进行使用。
如对操作说明书的内容有不明之处，请按封底的联系地址咨询。

操作注意事项

- (1) 首先，请用与使用涂料的清洗相适应的溶剂稀料、水性稀料等清洁剂清洗本装置的内部，并且实际尝试整个操作。
- (2) 请不要设置在放置稀释剂、涂料的场所。
- (3) 分解清洗时，请不要将本机整个浸泡在溶剂中。
- (4) 使用后请充分进行清洗。
当清洗不充分时，会导致调压器的阀座不良，无法对压力进行控制，从而造成故障。



警告

最大涂料初级压力为 **0.7MPa**。

请不要连接到压力有可能超过 **0.7MPa**的泵上。

注意

本装置是通过手柄操作来调整涂料压力，使之保持固定的涂料压力的装置。在对涂料流量进行**ON-OFF**控制时，请另外准备本公司的「换色阀(**CCV**系列)」产品。

注意

由于本机是为普通的涂料而设计的，当遇到含有粒径大的固体部分或比重高的颜料等时，路径内会发生堆积或沉淀从而无法正常使用。

低压调节器的运转与设置方法

本机器是使涂料 OUT 一侧的压力保持恒定的设备，调整到操作空气约 1/2 的压力。

涂料 IN 一侧连接涂料供给装置。

操作空气 IN 连接可调压的空气源。

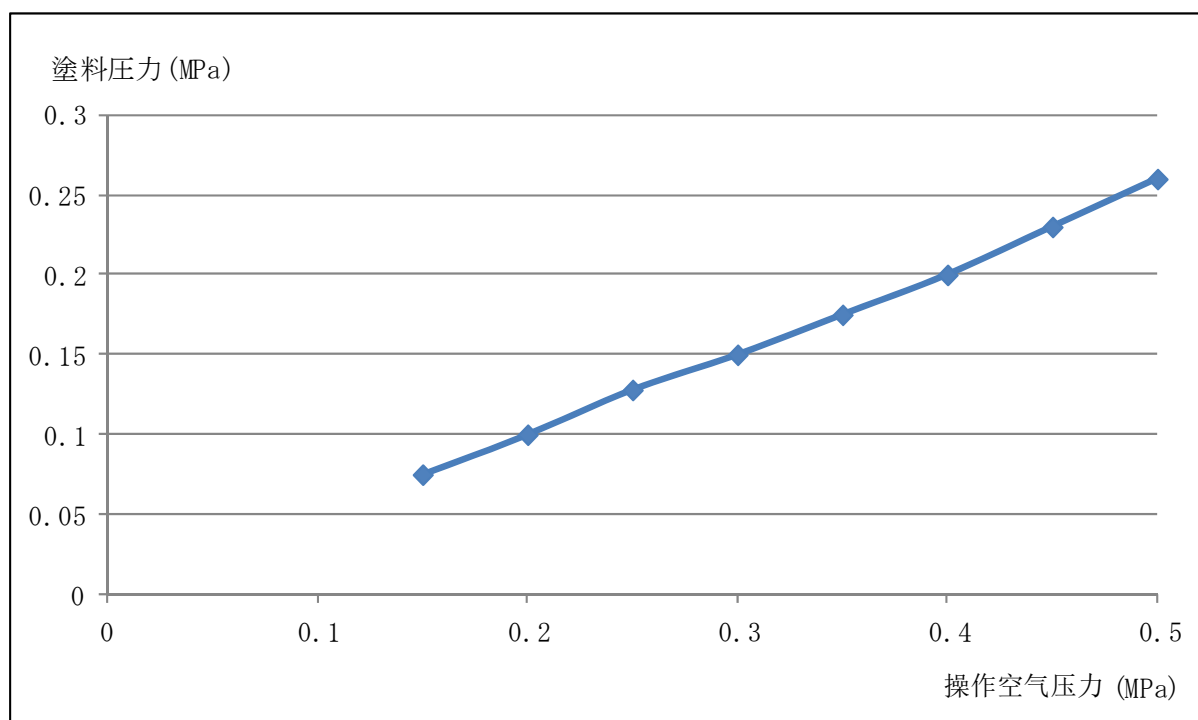
将涂料 OUT 连接到已连接涂料循环线或涂料软管的空气喷枪。

运转方法

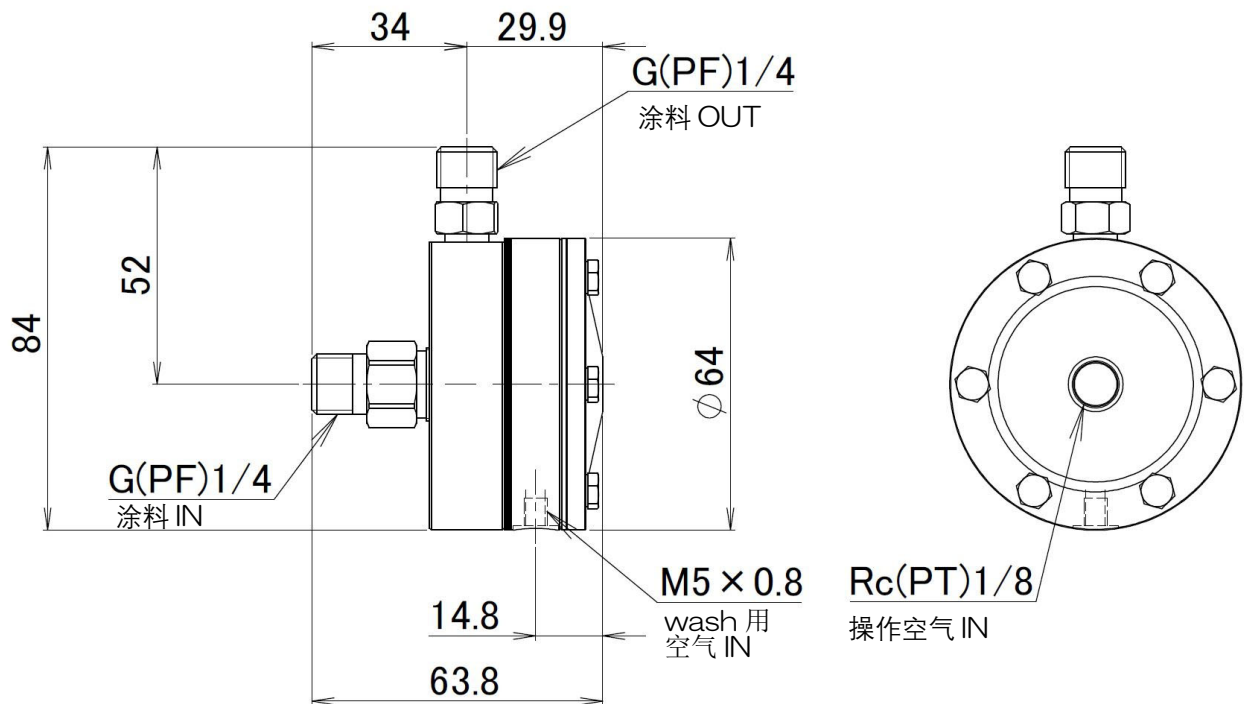
当涂料供应装置的压力上升到指定压力之后，将操作空气压力提高到指定的压力。wash 用空气 IN 连接到可调压的空气源，在清洗时提高到指定的压力。

那时涂料压力变成与 wash 用空气压力几乎相同的压力。

操作空气压力—涂料压力



外形图



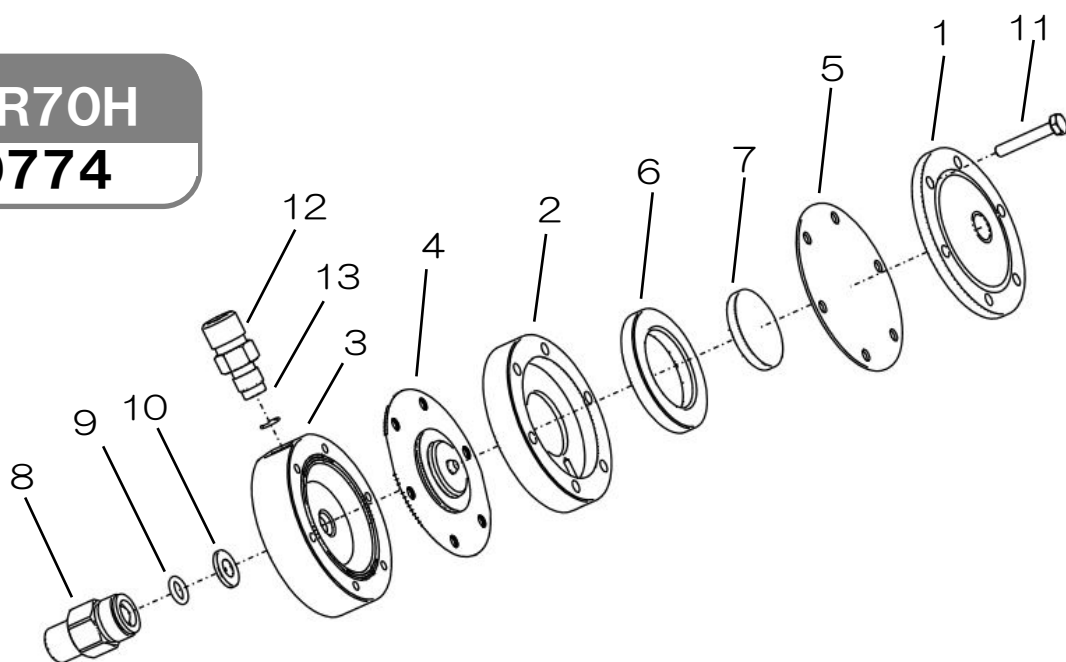
wash 用空气是清洗时使用的，空气压力与涂料压力几乎为相同同压力。

故障及其处置

故障的现象	原因	处置
涂料的压力不上升	涂料通路堵塞。	请进行分解清洗。
涂料的压力不下降	① 阀 (8) 的阀座面夹杂着异物。	① 请打开阀 (8)，从球的一侧吹气以去除异物。
	② 阀 (8) 受磨损。	② 请更换阀 (8)。
涂料的压力产生变化	泵的压力过低。	请提高压力。 (0.3~0.4MPa)

各部位名称

MR70H
0774



低压调节器 **MR70H**

编号	零部件编号	品名	个数	备注
1	0774-001	外罩	1	
2	0775-002	机壳A	1	
3	0775-003	机壳B	1	
※4	0775-004	隔膜A	1	
※5	0775-005	隔膜B	1	
6	0775-006	垫片A	1	
7	0774-007	推杆	1	
※8	0767-005	阀	1	
※9	101-9007	O形密封圈	1	
10	0767-007	衬垫	1	
11	01-70425	六角螺栓	6	
12	0775-013	管接头	1	
13	129-9006	O形密封圈	1	

※记号的作为备用零件建议常备。

保修单

本公司在产品出厂后，如遇设计、制造、表示上的缺陷，针对最初购买的客户，自购入日起6个月内实施以下售后服务。

- 无论哪个零部件在设计上或制造上有缺陷的话，请暂垫运费寄回本公司。经本公司检查及调查后，确认属于本公司责任时，将由本公司支付所垫付运费，并进行无偿修理或更换后，由本公司承担运费寄回给客户。
- 以下场合不作为无偿售后服务的对象，请注意。
 1. 由于对本机器不适当的安装方法所引起的故障。
 2. 没有按本操作说明书的方法使用或错误使用所引起的故障。
 3. 没有按本操作说明书所规定的要领、由于对本机器的保养管理不充分、没有按照正确的方法进行操作所引起的故障。
 4. 没有得到本公司的认可，擅自对本机器进行改造或变更构造所引起的故障。
 5. 由于地震、灾害、水害、落雷、及其他不可抗力的原因导致的故障。
 6. 即使正确使用本机器，当易损零部件有磨损、劣化时，关于此零部件的保修。
 7. 在日本以外使用时的修理及运送费用。
 8. 除前各项外，其他由于不属于本公司责任所导致的故障。
- 关于本公司外购并使用的零部件的售后服务，将依据该零部件厂商的保修条件来进行。
- 保修以缺陷零部件无偿更换新品而结束本公司的责任和义务。
- 本公司对用户误用产品或其他非本公司责任的原因而造成的损害不承担责任。

●转让本机器时，请务必将本说明书一同交给下一位所有者。

●本机器是基于日本国内的法规制造而成的。

在日本国以外使用本机器时，必须遵守该国的安全标准。

2022年 7月 5日 第5版

涂装FA系统・机器的综合厂家

旭サナック株式会社

本社・工場	愛知県尾張旭市旭前町5050番地 TEL(0561)53-1213 FAX(0561)54-8847	〒488-8688
塗装技術センター	愛知県尾張旭市旭前町5050番地 TEL(0561)53-1226 FAX(0561)53-2722	〒488-8688
東京技術センター	埼玉県桶川市加納224 TEL(048)773-2121 FAX(048)773-7443	〒363-0001
東京支店	東京都千代田区岩本町2丁目18番3号 TEL(03)5046-9675 FAX(03)5846-9685	〒101-0032
札幌出張所	札幌市東区北十二条東14丁目3-8 TEL(011)712-0927 FAX(011)751-8697	〒065-0012
東北営業所	宮城県仙台市若林区伊在1-2-2 TEL(022)352-9030 FAX(022)352-9040	〒984-0038
関東営業所	埼玉県桶川市加納224 TEL(048)773-2121 FAX(048)773-7443	〒363-0001
横浜営業所	神奈川県大和市下和田741番8号 TEL(046)268-7271 FAX(046)268-7280	〒242-0015
東海営業所	静岡県磐田市西貝塚3668-12 TEL(0538)33-3700 FAX(0538)33-3705	〒438-0026
中部営業所	愛知県尾張旭市旭前町5050番地 TEL(0561)53-1213 FAX(0561)54-8847	〒488-8688
北陸駐在事務所	石川県金沢市新保本5-86-1 TEL(076)240-7273 FAX(076)240-7271	〒921-8062
大阪営業所	大阪府吹田市垂水町3丁目28番地4 TEL(06)6386-8105 FAX(06)6386-6771	〒564-0062
広島営業所	広島県広島市西区南観音3-16-17 TEL(082)291-0188 FAX(082)291-0162	〒733-0035
九州営業所	福岡県福岡市博多区井相田2-2-5 TEL(092)582-5155 FAX(092)582-4528	〒812-0881
鹿児島出張所	鹿児島県鹿児島市小松原1-10-21 TEL(099)267-2460 FAX(099)267-6317	〒891-0114