

操作说明书

空气控制式涂料调整器

MR70S



规 格	
最大涂料初级压力	0.7MPa
吐出压力调整范围 (涂料次级压力)	0.05~0.5MPa
最大流量	7L/min (17sec/FC#4) 4.5L/min (40sec/FC#4)
使用温度	0~40℃
涂料入口口径	G1/4 (PF1/4)
涂料出口口径	G1/4 (PF1/4)
控制用空气口径	外径Φ8-内径φ6 接头安装部一侧 Rc1/4 (PT1/4)



在本说明书中，记载着重要的警告及注意事项。
 在使用本机之前，请务必仔细阅读。
 在废弃产品之前，请务必将本说明书保管在手边，
 如有丢失、污损，请向经销商或本公司申请。

此次承蒙购买本公司的产品，在此诚表深厚谢意。
在使用本机之前，请务必仔细阅读本操作说明书。
特别是要充分理解注意事项，请按照正确的操作方式进行使用。
如对操作说明书的内容有不明之处，请按封底的联系地址咨询。

操作注意事项

- (1) 首先，请用与使用涂料的清洗相适应的溶剂稀料、水性稀料等清洁剂清洗本装置的内部，并且实际尝试整个操作。
- (2) 请不要设置在放置稀释剂、涂料的场所。
- (3) 分解清洗时，请不要将本机整个浸泡在溶剂中。
- (4) 使用后请充分进行清洗。

当清洗不充分时，会导致调压器的阀座不良，无法对压力进行控制，从而造成故障。



最大涂料初级压力为**0.7MPa**。
请不要连接到压力有可能超过**0.7MPa**的泵上。



控制用空气压力大于最大涂料原始压力的话
可能成为涂料流量的减少、隔膜的持久性下降
的原因，还请注意。

注意

本装置是通过手柄操作来调整涂料压力，使之保持固定的涂料压力的装置。在对涂料流量进行**ON-OFF**控制时，请另外准备本公司的「换色阀(**CCV**系列)」产品。

注意

当控制用空气压力与涂料**IN**侧压力的压力差超过**0.5MPa**的话，可能成为隔膜持久性下降的原因，还请注意。

注意

由于本机是为普通的涂料而设计的，当遇到含有粒径大的固体部分或比重高的颜料等时，路径内会发生堆积或沉淀从而无法正常使用。

空气控制式涂料调整器的运转与设置方法

本机器是将涂料 OUT 一侧的压力保持恒定的机器，通过调整 operate air 的压力，可以调整涂料 OUT 一侧的压力。

涂料 IN 一侧连接涂料供给装置。

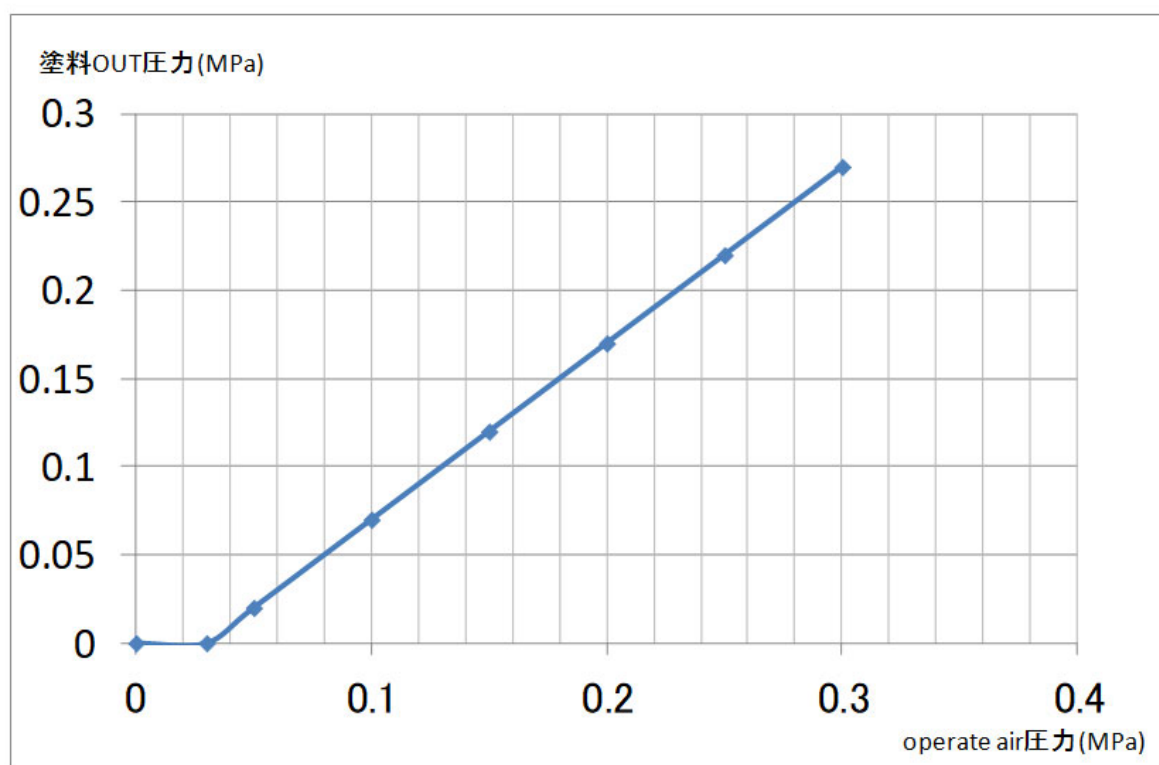
operate air IN 连接可调压的空气源。

在涂料 OUT 一侧，连接已连接涂料软管的空气喷枪。

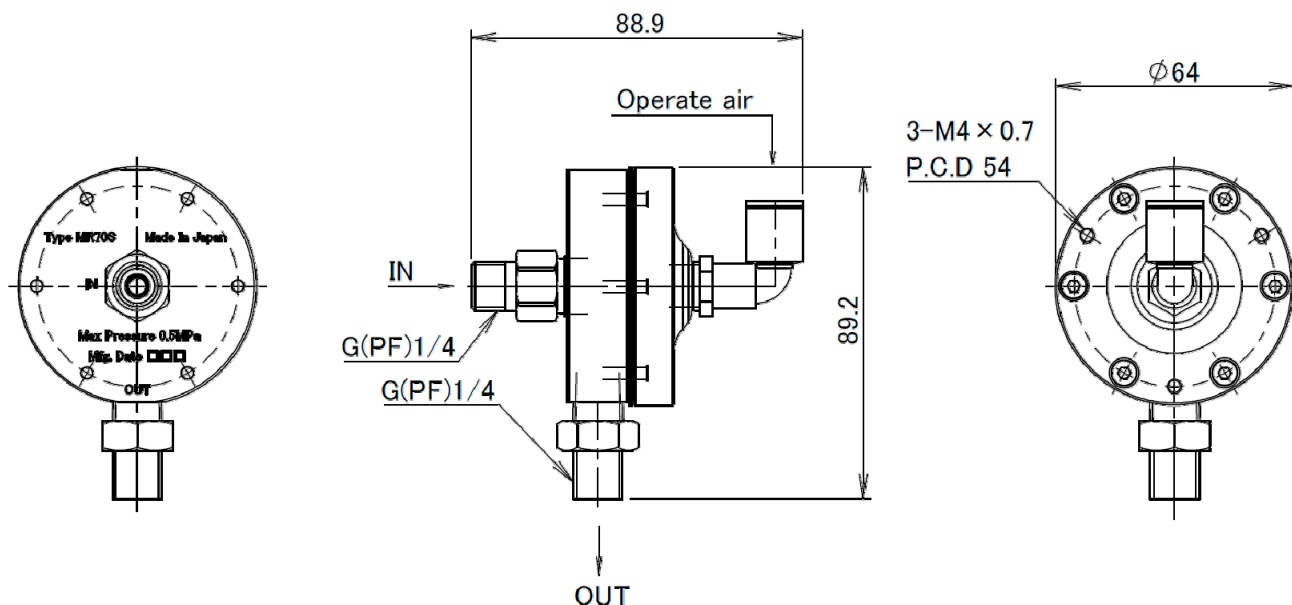
运转方法

将涂料供应装置的压力提高到所定压力，然后将 operate air 的压力提高到所定压力。

涂料OUT压力—operate air压力



外形图



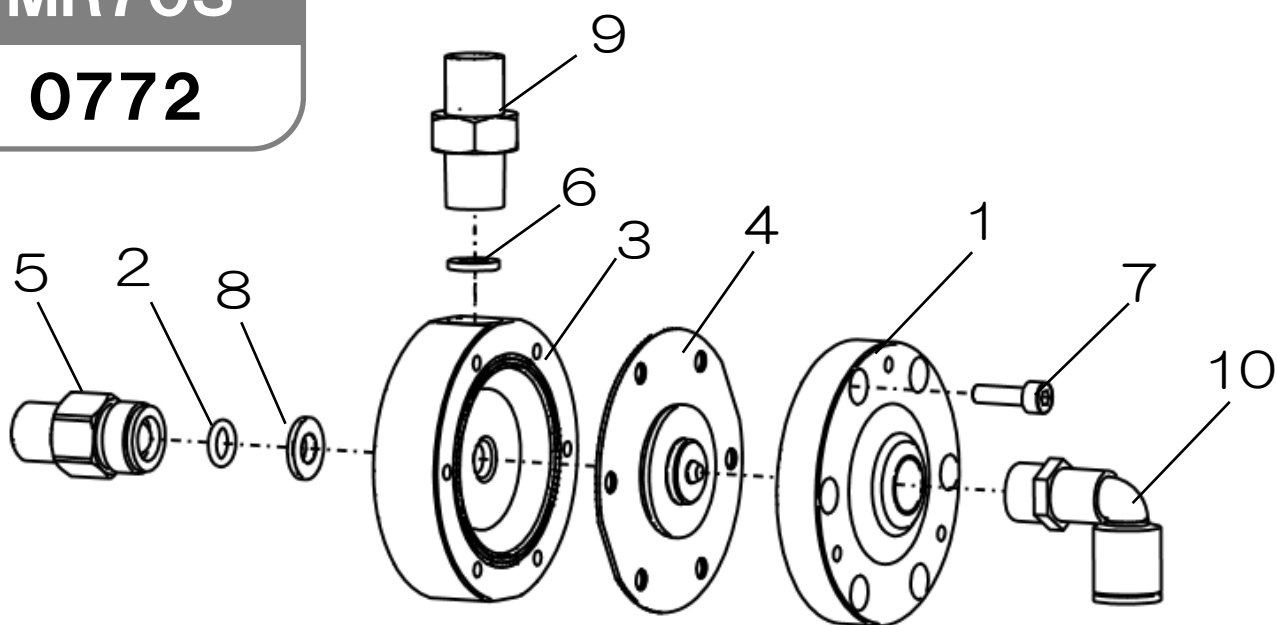
故障及其处置

故障的现象	原因	处置
涂料的压力不上升	涂料通路堵塞。	请进行分解清洗。
涂料的压力不下降	① 阀 (5) 的阀座面夹杂着异物。	① 请打开阀 (5)，从球的一侧吹气以去除异物。
	② 阀 (5) 受磨损。	② 请更换阀 (5)。
涂料的压力产生变化	泵的压力过低。	请提高压力。 (0.15~0.7MPa)

各部位名称

MR70S

0772



低压调节器 MR70S

编号	零部件编号	品名	个数	备注
1	0772-001	外罩	1	
※2	101-9007	O型密封圈	1	
3	0772-003	本体	1	
※4	0767-004	隔膜	1	
※5	0767-005	阀	1	
6	0772-006	衬套	1	
7	03-70414	内六角螺栓	6	
8	0767-007	衬垫	1	
9	247-4202	管接头	1	
10	384-0802	快速接头	1	

※记号的作为备用零件建议常备。

保修单

本公司在产品出厂后，如遇设计、制造、表示上的缺陷，针对最初购买的客户，自购入日起 6 个月内实施以下售后服务。

- 无论哪个零部件在设计上或制造上有缺陷的话，请暂垫运费寄回本公司。经本公司检查及调查后，确认属于本公司责任时，将由本公司支付所垫付运费，并进行无偿修理或更换后，由本公司承担运费寄回给客户。
- 以下场合不作为无偿售后服务的对象，请注意。
 1. 由于对本机器不适当的安装方法所引起的故障。
 2. 没有按本操作说明书的方法使用或错误使用所引起的故障。
 3. 没有按本操作说明书所规定的要领、由于对本机器的保养管理不充分、没有按照正确的方法进行操作所引起的故障。
 4. 没有得到本公司的认可，擅自对本机器进行改造或变更构造所引起的故障。
 5. 由于地震、灾害、水害、落雷、及其他不可抗力的原因导致的故障。
 6. 即使正确使用本机器，当易损零部件有磨损、劣化时，关于此零部件的保修。
 7. 在日本以外使用时的修理及运送费用。
 8. 除前各项外，其他由于不属于本公司责任所导致的故障。
- 关于本公司外购并使用的零部件的售后服务，将依据该零部件厂商的保修条件来进行。
- 保修以缺陷零部件无偿更换新品而结束本公司的责任和义务。
- 本公司对用户误用产品或其他非本公司责任的原因而造成的损害不承担责任。

-
- 转让本机器时，请务必将本说明书一同交给下一位所有者。
 - 本机器是基于日本国内的法规制造而成的，所以仅限于日本国内使用。
在日本国以外使用本机器时，必须遵守该国的安全标准。
-

2023年 6月 8日 第11版

ASAHI SUNAC CORPORATION

HEAD OFFICE
5050, SHINDENBORA, ASAHIMAE-CHO,
OWARIASAHI, AICHI PREF. 488-0852, JAPAN
PHONE +81-561-52-0717 FAX +81-561-54-8847

URL : www.sunac.co.jp
E-mail : ctrd01@sunac.co.jp

Sales office



English



Chinese

2023年 6月 8日 第11版